

Panasonic

BUSINESS

NDI|HX 対応HDインテグレートドカメラ

AW-HN130W/K

本体希望小売価格 925,000 円 (税抜)

NDI|HX 対応4Kインテグレートドカメラ

AW-UN70W/K

本体希望小売価格 700,000 円 (税抜)

NDI|HX 対応HDインテグレートドカメラ

AW-HN70HW/HK

本体希望小売価格 340,000 円 (税抜)

NDI|HX対応のネットワークでつながる新しい映像制作・ライブ放送

NDI: NewTek社の「ネットワークデバイスインターフェイス」技術



AW-HN130W/K

4K
PROFESSIONAL



AW-UN70W/K



AW-HN70HW/HK

様々な映像出力・制御をIPネットワークでつなぎ 映像制作やライブでの運用を もっとクリエイティブに



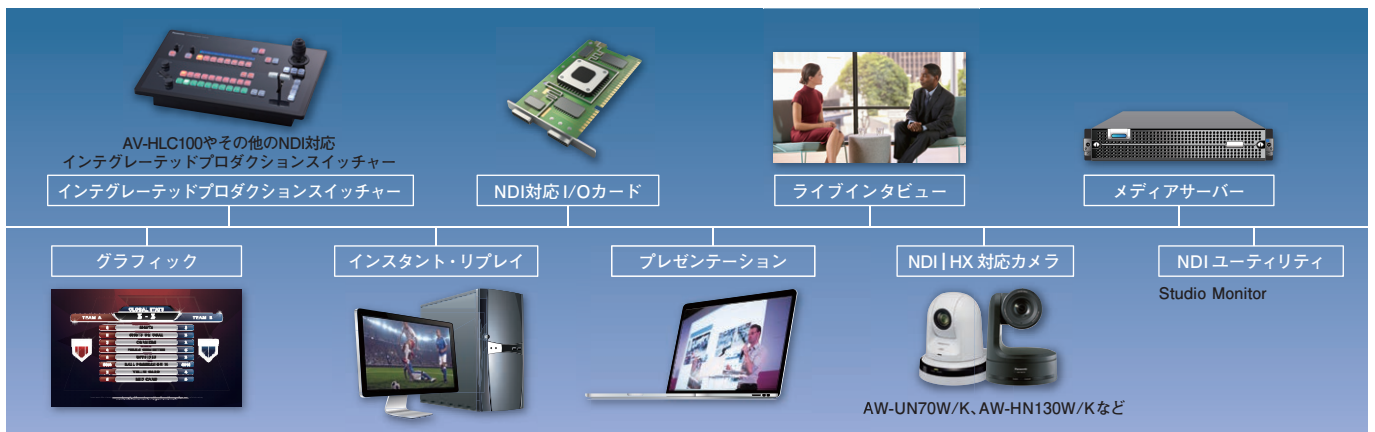
NDIとは？

SDIビデオルーターに接続した映像素材だけでなく、全てのネットワーク上にあるソースを活用した、まったく新しい方法で番組づくりをしてみませんか。NewTek社の開発したNDI(ネットワークデバイスインターフェイス)は、ネットワークを介して映像機器を接続するオープン標準規格です。このNDI技術を活用することで、スイッチャー、カメラシステム、メディアサーバーなど、ネットワーク上にあるすべてのNDI対応機器に、あらゆるデバイスからアクセスできるようになり、これまで以上に多くのソースをライブ制作に活用できるようになります。

パナソニックのNDI対応モデル

パナソニックはNDIを最大限に活用できるように、NDI|HX対応モデルとして、PTZ(パン/チルト/ズーム)インテグレートドカメラHN/UNシリーズの豊富なラインナップ、そしてライブプロダクションセンター AV-HLC100を用意しました。PTZカメラは、高効率のNDI|HXモードにより、外部のコンバーターを必要とせずに、NDIの長所を十分に引き出すことが可能です。また、ライブプロダクションセンター AV-HLC100は、高性能のオールインワン型ライブプロダクションツールとして、NDI|HXに対応しています。両者の組み合わせによって、ライブイベントからウェブ配信まで、切れ目のないライブ・ビデオプロダクションを実現することができます。

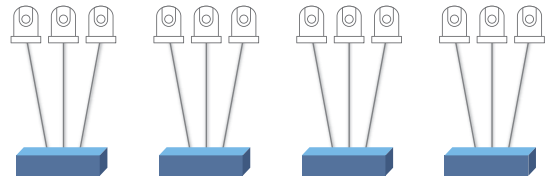
NDIによるシステム構成イメージ



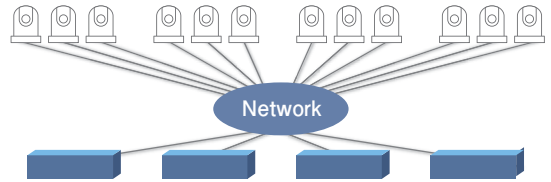
NDIを活用するメリット

NDIでは、スタンダードギガビットIPネットワークに対応したIP接続による映像制作が可能です。従来のコントロールルームや映像制作の環境では、複数のケーブルや専用ハードウェア、外付けコンバーターを用意する必要がありましたが、ネットワーク経由で配信が可能なNDIでは、あらゆる配信先からすべてのビデオソースにアクセスできるようになります。ソースの入出力という物理的制限に縛られることはありません。

従来の接続



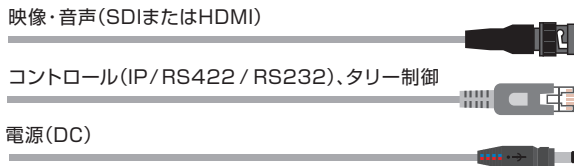
NDI接続



NDI接続では、コントロールルーム内はもちろん、複数のコントロールルーム間でもすべてがつながります。個別の映像音声・制御・電源用ケーブルは不要で、すべてのビデオソースがそれぞれの配信先から利用可能。接続はシンプルに、そして施工は簡単に、さらなるクリエイティブな制作・運用を実現します。

IP配信をケーブル1本で実現

BEFORE



AFTER



ライブプロダクションに変革をもたらすパナソニックのPTZカメラとNDI|HX技術

NewTekテクノロジー

- 映像素材の自動検出
- 優れた低遅延性
- LANケーブル1本での接続を実現^{※3}
- 高効率のNDI|HX伝送対応
- PTZコントロール、タリー制御に対応

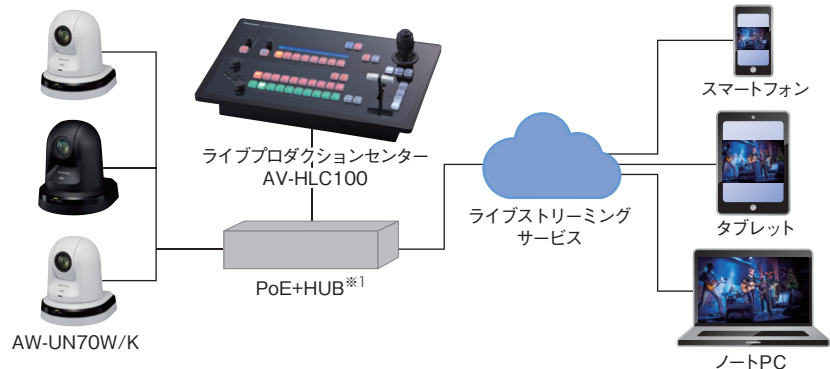


Panasonic

- 多彩なセンサー技術、光学装置、解像度、インターフェイスに対応する豊富なカメララインナップ
- DRS^{※2}、多軸色補正、画質調整パラメーターなどの機能により、パナソニックならではの業務用放送レベルの画質を実現
- ライブ放送のオンエア中でも快適に使えるスムーズなPTZ(パン/チルト/ズーム)動作
- AW-RP50/AW-RP120Gのジョイスティックコントローラーなど専用のIPコントローラーやソフトウェアのほか、シェーディング用リモートオペレーションパネル(ROP)が利用可能
- 冗長性の導入 — NDI|HXとベースバンドビデオ(HDMIやHD-SDI)を同時に利用することで、制作ワークフローに必要な不可欠な冗長性を確保
- マルチキャストモード対応 — NDI|HX対応カメラでは、同一ストリーム上で複数クライアントがアクセスする場合も、帯域幅の拡張が不要
- オーディオ入力 — カメラに搭載されたオーディオ入力機能により、音声を取り込み、NDI信号への埋め込みが可能

システム構成とワークフロー

ライブイベント



NDIユーティリティなどのソリューション

NDIユーティリティやNDI対応のサードパーティー製ソフトウェア/ハードウェアソリューションにより、セットアップの高速化や品質の向上、新しい発想を後押しするようなツールを利用し、NDIワークフローを一層効果的にします。



NDI Transmit / Virtual Input
NDIソースを
USB Video Classに変換



NDI Studio Monitor
NDIソースのリアルタイムでの
モニタリング・制御



NDI IsoCorder
NDIソースを
ファイルに収録

AW-UE/HEモデルのアップグレードに対応

AW-HE/UEの現行モデルを、NDI対応モデルにアップグレードいただけます。詳しいアップグレード方法は、WEBサイト【https://panasonic.biz/cns/sav/ndihx_support/index.html】をご覧ください。

アップグレード対応モデル:

AW-HE130シリーズW/K
AW-UE70シリーズW/K
AW-HE70シリーズHW/HK

※NDI|HXは、NewTek社が開発した技術です。

※1: Power over Ethernet Plus, IEEE 802.3at.

※2: ダイナミック・レンジ・ストレッチャー。

※3: LANケーブル1本での接続にはPoEが必要です。

定 格	HD	4K	スタンダードHD w/HDMI
モデル	AW-HN130W/K	AW-UN70W/K	AW-HN70HW/HK
モデルカラー	メタリックブラック(K) パールホワイト(W)	メタリックブラック(K) パールホワイト(W)	メタリックブラック(K) パールホワイト(W)
総 合			
撮像素子	1/2.86型 フルHD 3MOS	1/2.3型 MOS	1/2.3型 MOS
光学ズーム	20x	20x	30x
iズーム	-	30x (FHD), 22x (4K)	40x
デジタルズーム	10x	12x	16x
画角(水平)	60.2° (Wide端) - 3.3° (Tele端)	65.1° (Wide端) - 3.2° (Tele端)	61.6° (Wide端) - 2.1° (Tele端)
画角(垂直)	36.2° (Wide端) - 1.9° (Tele端)	39.5° (Wide端) - 1.8° (Tele端)	37.0° (Wide端) - 1.1° (Tele端)
画角(対角)	67.4° (Wide端) - 3.8° (Tele端)	72.4° (Wide端) - 3.7° (Tele端)	68.7° (Wide端) - 2.4° (Tele端)
フォーカス	オート/マニュアル切替	オート/マニュアル切替	オート/マニュアル切替
水平解像度	1000 TV 本 Typ (中心部)	4k:1300 TV 本 Typ (中心部)	1000 TV 本 Typ (中心部)
最低照度	2 lx	0.35 lx	0.35 lx
ゲイン	0 dB~36 dB	0 dB~48 dB	0 dB~48dB
コントロール※1	Serial / IP / IR	Serial / IP / IR	Serial / IP / IR
電源	PoE+電源またはACアダプター	PoE+電源またはACアダプター	PoE+電源またはACアダプター
質量	約3.1 kg	約1.5 kg	約1.5 kg
設置	三脚、壁※3、天井	三脚、壁※3、天井	三脚、壁※3、天井
据付方法	据え置きまたは吊り下げ	据え置きまたは吊り下げ	据え置きまたは吊り下げ
回転台部			
パン動作範囲	±175°	±175°	±175°
チルト動作範囲	-30°~210°	-30°~90°	-30°~90°
パン/チルト動作スピード	0.08°/s~60°/s	300°/s(プリセット) 90°/s(マニュアル)	300°/s(プリセット) 90°/s(マニュアル)
静粛性	NC35以下	NC35以下	NC35以下
映像出力			
LAN (NDI HX対応)※2	○	○	○
3G-SDI	○	○	-
HD-SDI	○	○	-
SD-SDI	○	-	-
HDMI	○	○	○
コンボジット	○	○	○
USB	○	○	○
出力フォーマット	1080/59.94p, 1080/29.97p, 1080/23.98p, 1080/59.94i, 1080/29.97pSF, 1080/23.98pSF, 720/59.94p, 480/59.94p (i)※4, 1080/50p, 1080/25p, 1080/50i, 1080/25pSF, 720/50p, 576/50p (i)※4	2160/29.97p※5, 1080/59.94p, 1080/29.97p, 1080/59.94i, 1080/29.97pSF, 720/59.94p, 2160/25p※5, 1080/50p, 1080/25p, 1080/50i, 1080/25pSF, 720/50p	1080/59.94p, 1080/29.97p, 1080/59.94i, 1080/29.97pSF, 720/59.94p, 1080/50p, 1080/25p, 1080/50i, 1080/25pSF, 720/50p
機能			
IPライブプレビュー	○	○	○
マルチストリーミング	○	○	○
画補正機能	光学	光学、ハイブリッド O.I.S.(FHD)	電子
ナイトモード (IR)	○	○	○
DRS (ダイナミックレンジストレッチャー)	○	○	○
オーディオ入力/エンベディング	○	○	○
色温度調整	○	○	○
プリセットポジション	最大100	最大100	最大100
microSDカードへの記録	-	○	○
HDR (ハイダイナミックレンジ) (画像合成)	-	○	○
ファレンス設計	○	○	○
NDフィルター	○	○	○
GENLOCKモード	○	○	-
画質補正機能	○	○	○
DNR (デジタルノイズリダクション)	○	○	○

※1: 対応コントロールインターフェイス: AV-HLC100, AW-RP120G, AW-RP50, AW-RM50G, AK-HRP200G, AW-HEA10W/K(タブレットコントロール)、ウェブブラウザ(PC/Mac/携帯端末)。※2: この製品はNewTek社のNDI|HXに対応しています。※3: 現地で調達可能な適切な直角の取付金具にて固定が必要です。※4: 480/59.94p(i)、576/50p(i) の場合、HDMI出力にはP信号を出力、SDI出力にはI信号を出力します。※5: HDMI出力のみ。

安全に関するご注意

- ご使用の際は、取扱説明書をよくお読みの上、正しくお使いください。
- 水、湿気、湯気、ほこり、油煙の多い場所に設置しないでください。火災、故障、感電などの原因となることがあります。

保証書に関するお願い

- 商品には保証書を添付しております。ご購入の際は必ず保証書をお受け取りの上、保存ください。尚、店名、ご購入期日のないものは無効となります。
・補修用性能部品の最低保有期間は製造打ち切り後8年です。

商品・システム情報を載せたホームページです。ぜひ一度ご覧ください。

<https://panasonic.biz/cns/sav>

eco ideas

パナソニックグループは環境に配慮した製品づくりに取り組んでいます

詳しくはホームページで <http://panasonic.com/jp/sustainability>

省エネ

省エネを徹底的に追求した製品をお客様にお届けし、商品使用時のCO₂排出量削減を目指します。

省資源

新しい資源の使用量を減らし、使用済みの製品などから回収した再生資源を使用した商品を作り、資源循環を推進します。

化学物質

パナソニック製品は、特定の環境負荷物質※の使用を規制するRoHS指令の基準値にグローバルで準拠しています。
※鉛・カドミウム・水銀・六価クロム・特定臭素系難燃剤

■当社製品のお買い物・取扱方法・その他ご不明な点は下記にご相談ください。

パナソニック
システムお客様ご相談センター



0120-878-410

受付: 9時~17時30分 (土・日・祝祭日は受付のみ)

※携帯用PHS OK 携帯電話・PHSからもご利用いただけます (お問合せの内容によっては、担当窓口をご案内する場合がございます)。

ホームページからのお問い合わせは <https://panasonic.biz/cns/cs/cntctus/>

ご相談窓口における 個人情報のお取り扱いについて

パナソニック株式会社および関係会社(以下「当社」)は、お客様の個人情報やご相談内容をご相談への対応や修理、その確認などのために利用し、その記録を残すことがあります。また、折り返し電話をさせていただくために、ナンバーディスプレイを採用している場合があります。当社は、お客様の個人情報を、適切に管理し、修理業務等を委託する場合や正当な理由がある場合を除き、第三者に提供しません。お問い合わせはご相談された窓口にご連絡ください。

●お問い合わせは…

パナソニック株式会社
コネクティッドソリューションズ社

〒571-8503 大阪府門真市松葉町2番15号

このカタログの内容についてのお問い合わせは上記にご相談ください。

このカタログの記載内容は
2018年3月現在のものです。

AW-JJCND1UN 050-UK-PB1

- 製品の色は印刷物ですので実際の色と多少異なる場合があります。●製品の定格およびデザインは改善等のために予告なしに変更する場合があります。
- 実際の商品には、ご使用上の注意を表示しているものがあります。